

Patiënt als onderzoeker in gezond leven

Uitvoering geven aan een context-based practice (CBP)

Anne-Marie Poorthuis, Estelle Smits, Peter J Voshol

Achtergrond

Gezond leven is een uitdaging voor iedereen en vraagt extra aandacht als je ziek bent. Als je geconfronteerd wordt met een ziekte, ineens patiënt bent met de vanzelfsprekende sturing vanuit een medische behandeling, dan word je vaak geleefd. Dan is het zoeken om weer bij je eigen regie te komen en de mogelijkheden in jezelf en je omgeving te benutten om zo gezond mogelijk te leven met deze ziekte.

Context-based practice:

- Investeren in gezond leven als (voorbereide) omgeving voor ziekte of andere (ook onverwachte) gezondheidsvraagstukken/verrassingen.
- Niet de focus op ziekte maar op gezondheid.
- Invloeden staan niet op zichzelf. Versterken van de omstandigheden
- Alles doet er toe. Gebruik maken van vele bronnen van informatie. De noodzaak om daar verschillende soorten van kennisbronnen aan te verbinden.
- Dynamische context, die je steeds opnieuw maakt.

<https://www.raadvsv.nl/documenten/publicaties/2017/06/19/zonder-context-geen-bewijs>



Figuur 1: Dynamische context van context-based practice

Wat hebben we nodig van artsen/zorgverleners?

Zoeken naar bewijs in meervoud

- Nieuwsgierigheid en stimuleren dat patiënten hun leefstijlkeuzes en hun zorgomgeving gaan verkennen.
- Beginnen bij het verhaal van de patiënt.
- Het centraal stellen van de context van hun patiënten. Patiënten ondersteunen en stimuleren om eigen context te maken. Professioneel omarmen van onzekerheid in bewijsvoering en wetenschappelijk erkennen dat bewijs altijd onaf is en onderwerp moet blijven van nieuwe inzichten en ervaringen.
- Vraagt van zorgverzekeraars, overheid en toezichthouders ruimte in de kaders voor experimentele benadering van een zorgpraktijk die voortdurend leert en verbetert.
- Een nieuwe houding met meer waarnemen.

Beoogde resultaten

Voor patiënten

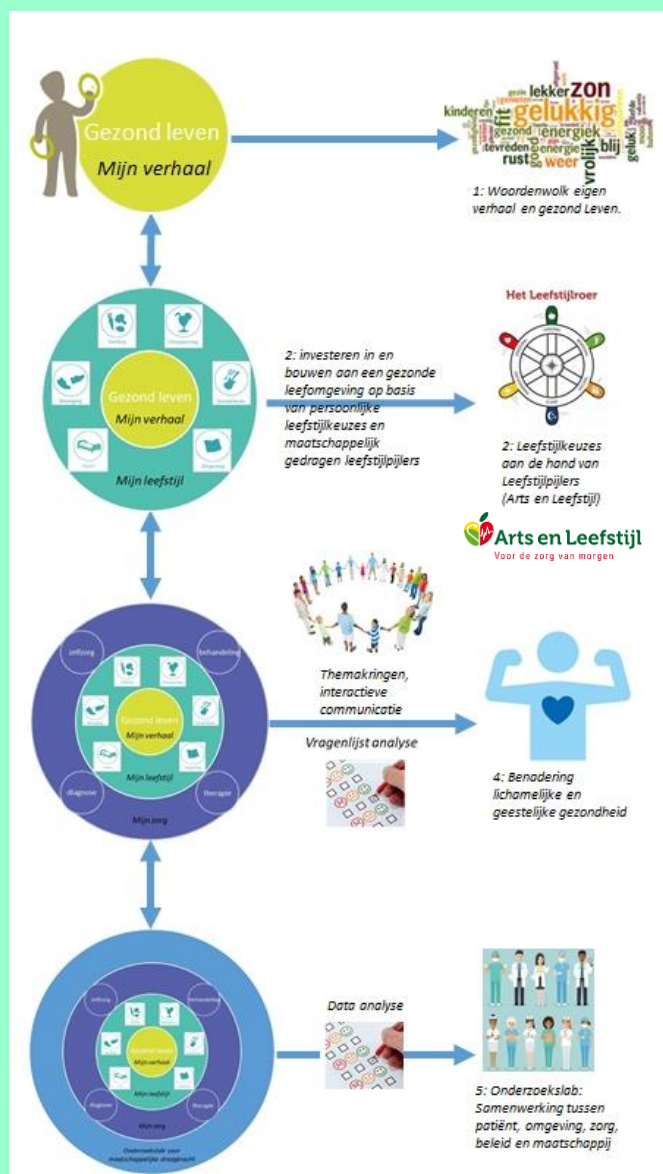
- Zicht op eigen zorgbenaderingen en leefstijlkeuzes bij gezond leven
- Ruimte voor interactie tussen patiënten
- De patiënt als zelfonderzoeker

Voor zorgverleners

- Context based practice als benadering

Voor de wetenschap

- Door onderzoek inzicht in zorgbenaderingen en leefstijlkeuzes van de patiënt met kanker
- Maatschappelijke draagkracht context-based practice
- Context based practice in theorie en praktijk
- Investeren in real-life methodologie (Louis Bolk)



Figuur 2: Real-Life methodologie voor Context-based practice

Digitaal platform gezond leven met kanker

<https://www.gezondlevenmetkanker.nl/>
Keuzehulp en onderzoekslab, geïnitieerd door Anne-Marie Poorthuis, onderzoekscoördinator mmv (<https://www.mmv.nl/>)



Landelijk Netwerk

Met het onderzoekslab sluiten wij aan bij het landelijk platform geïnitieerd door Gaston Remmers, Stichting Mijn Data Onze Gezondheid (<https://mdog.nl/>)

